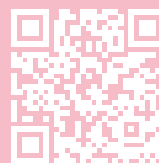


Nursing staff
recruitment
information

National Hospital Organization

recruit



大切にできる場所

普段の私も、仕事の私も、

Recruit Book

中国四国グループ22の病院で
自分にあった働き方を選ぶ



中国四国グループ

看護職員採用案内

日本最大規模の国立病院機構だから自分が成長できる！



理念 philosophy

私たち国立病院機構は、
国民一人ひとりの健康と我が国の医療の向上のために
たゆまぬ意識改革を行い、健全な経営のもとに
患者の目線に立って懇切丁寧に医療を提供し
質の高い臨床研究、教育研修の推進につとめます。

全国6グループ
140病院

運営病床数 約49,000床
職員数 約64,000名
看護職員数 約42,000名

中国四国グループ
22病院

運営病床数 約8,300床
職員数 約11,500名
看護職員数 約7,700名

- 16 とくしま医療センター東病院
- 17 とくしま医療センター西病院
- 18 高松医療センター
- 19 四国こどもとおとなの医療センター
- 20 四国がんセンター
- 21 愛媛医療センター
- 22 高知病院

北海道東北
グループ
20病院

東海北陸
グループ
18病院

関東信越
グループ
32病院

近畿
グループ
20病院

九州
グループ
28病院

担う医療

日本の医療の最前線で重要な役割を果たしています



5疾病6事業等地域医療への貢献



セーフティーネット

- 重症心身障がい
- 筋ジス・神経難病
- 精神
- 結核
- エイズ

※他の設置主体では必ずしも実施されない恐れのある医療

その他のネットワーク

- 感染症
- 肝疾患
- 免疫異常
- 骨・運動器疾患
- 血液疾患
- 感覚器
- 消化器疾患
- 成育医療

運営方針

医療の質の向上、臨床研究・教育研修の推進

診療事業

- 医療の提供
- 国の医療政策への貢献
- 地域医療への貢献

臨床研究事業

- 診療情報の収集・分析と情報発信機能の強化
- 大規模臨床研究の推進
- 迅速で質の高い治験の推進
- 臨床研究や治験に従事する人材の育成

教育研修事業

- 質の高い医療従事者の育成・確保
- 地域医療に貢献する研修事業の実施



- 1 鳥取医療センター
- 2 米子医療センター
- 3 松江医療センター
- 4 浜田医療センター
- 5 岡山医療センター
- 6 南岡山医療センター
- 7 呉医療センター
- 8 福山医療センター
- 9 広島西医療センター
- 10 東広島医療センター
- 11 賀茂精神医療センター
- 12 関門医療センター
- 13 山口宇部医療センター
- 14 岩国医療センター
- 15 柳井医療センター



岡山医療センター



周産期看護
命の誕生を喜び、家族に寄り添う



広島西医療センター

日々の看護から学ぶ

筋ジストロフィー・
神経難病看護



緩和ケア・がん看護
患者・家族のつらさをやわらげる看護

四国がんセンター

国立病院機構中国四国グループの看護

幅広い看護を実践しています



山口宇部医療センター

結核看護
個々の患者に寄り添う結核看護



鳥取医療センター

精神疾患看護
精神看護におけるやりがい



呉医療センター

救急看護
患者さんの生命と心と生活を守る



柳井医療センター

重症心身障がい看護
理解を深める看護とやりがい

きっと見つかる、あなたの目指す看護



3 National Hospital Organization

小児看護
子供の笑顔を支える



四国子どもととなの医療センター



災害看護
すべては被災者のために

高知病院



訪問看護
利用者さんに寄り添った
看護を目指して

関門医療センター

4 National Hospital Organization

キャリアパス制度に則った充実した研修

能力開発（研修）体系図



教育プログラム

- ・看護職員能力開発プログラム ACTy Ver.2
- ・看護管理者能力開発プログラム CREATE



目標とする看護師になるために

中国四国グループでできること

高い看護実践能力と看護を言語化できる能力を持つ看護職員の育成を目指しています

Point

研修費は自己負担0

Point

22病院の職員のつながりも大切にしています

Point

多彩な研修制度

中国四国グループでは、時代のニーズにあった「キャリア形成のための教育支援」に取り組んでいます。仕事の時間を使って研修に参加できる環境を整えています。

- 実習指導者講習会
- 教育担当者研修
- 教育担当者育成研修
- 副看護師長新任研修
- 看護師長新任研修
- 副看護部長新任研修
- 看護補助者の活用推進のための看護管理者研修
- 入退院支援に関する実践力向上研修
- 看護職員交流研修 など

Point

チーム医療推進のため多職種が参加するものもあります

Point

研修によっては全面WEB研修対応

教育担当者育成研修の様子

副看護部長新任研修の様子

復職サポート

復職を、安心して迎えられるように。

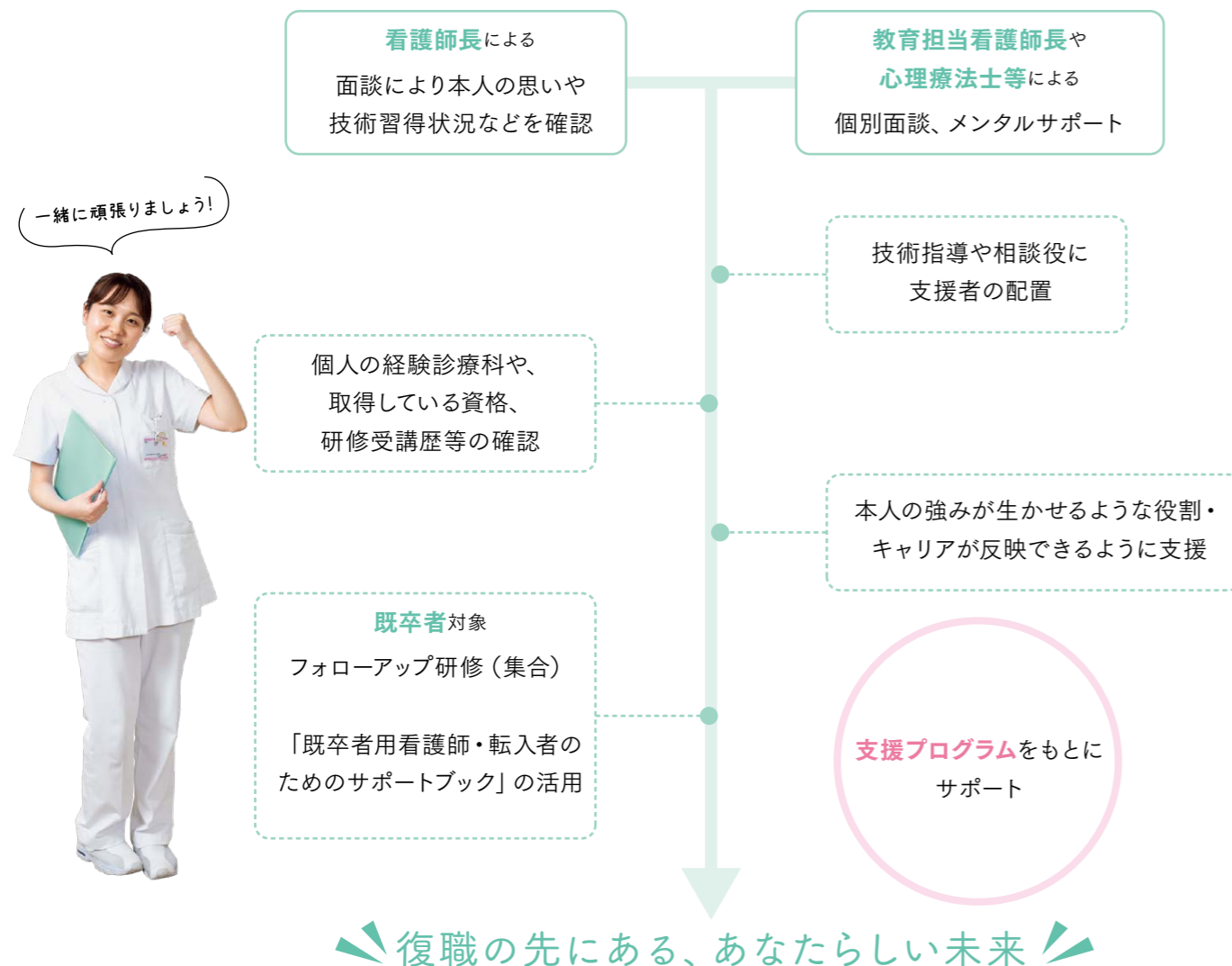
育児や介護、療養などで一度職場を離れた方が、もう一度医療の現場に戻るための支援制度です。

研修や相談体制を整え、ブランクがあっても安心して復職できる環境づくりを行っています。

あなたの今までの経験と想いを、もう一度、医療の力に。



職場復帰前から、サポート開始



復職された方へインタビュー



復職を考えたきっかけは？

結婚を機に転居をしました。もともと急性期病院に勤めていたこともあり、同じような病院で働ける病院を探していました。



実際に復職してみてどうでしたか？

病院の設備や環境も違うこともあり、慣れるまで時間はかかりましたが、慣れてきたら働きやすくなりました。忙しい環境ではありますが、やりがいを感じています。

教育面でのサポートはありましたか？

副看護師長さんをはじめ、チームリーダーよりフォローしてもらいながら働いています。日々のリーダーも気にかけてくれています。

メンタル面でのサポートはどうでしたか？

初めてのことやわからないことを聞くと教えてもらったり、困っていないか、体調面を気にかけてくれる方もいて、不安を抱え込まず働いています。

現場でのサポート体制は？

呼吸器内科・外科病棟で、化学療法や手術療法など様々な治療を受ける患者さんの看護を実践しています。不安を感じる場面もありますが、疑問に思ったことをタイムリーに相談でき、確認してもらっています。



復職して自分のキャリアについて考えることもありましたか

まずは環境に慣れることを優先にしてきました。今後は子育てと両立のため、家族と相談しながら、仕事の調整をしていきたいと思っています。

最後に、復職を考えている方へメッセージをお願いします。

環境や対人関係で不安はあると思います。働いてみないとわからないこともあります。一生懸命取り組む姿勢があれば、周りも助けてくれると思います。

働きやすい環境をめざして

国立病院機構中国四国グループでは、
多様な働き方をサポートするための様々な体制が整っています。



Point

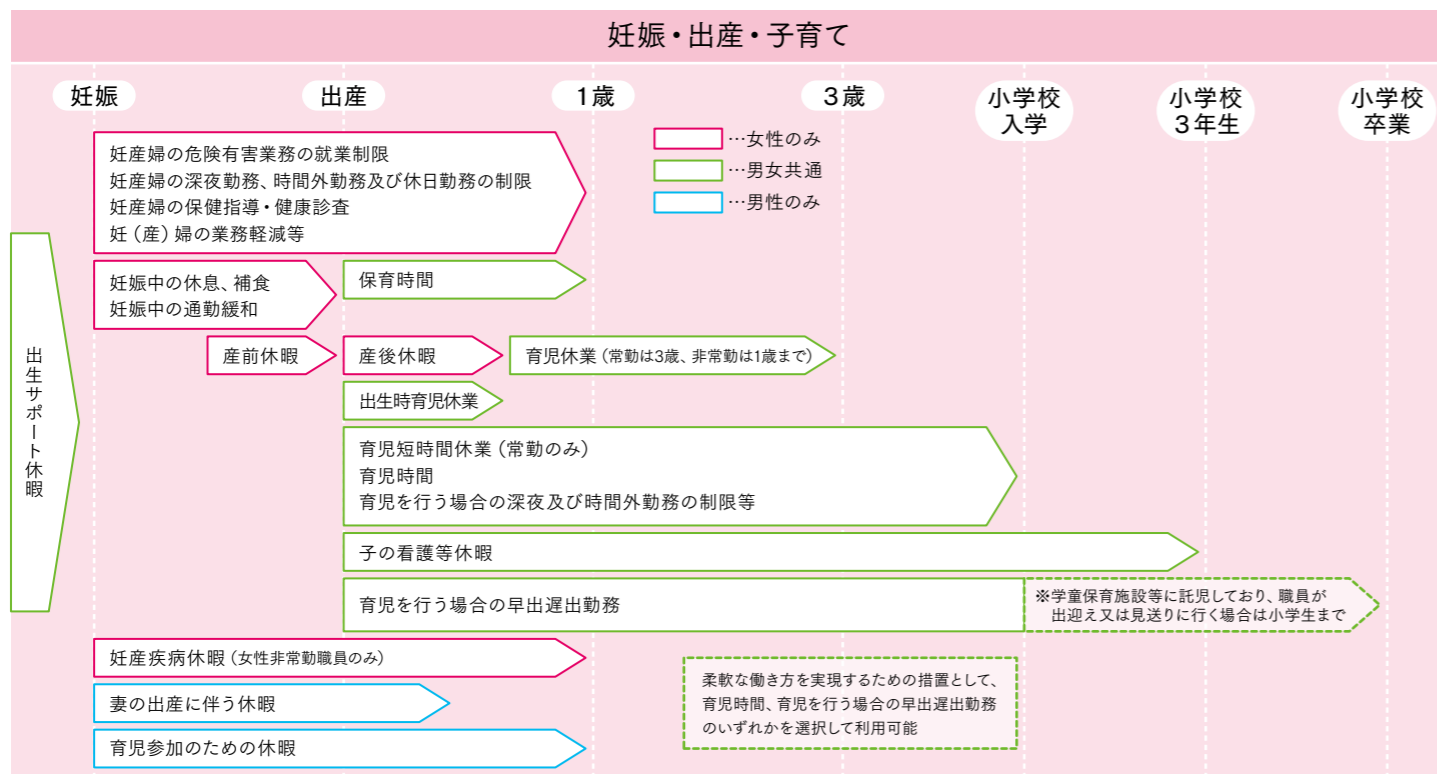
詳しくは
こちら



子育て支援

国立病院機構では、勤務する職員皆さんに気持ちよく働いていただけるよう、ワークライフバランスを重視しています。特に、出産・育児にかかわる支援には力を入れており、様々な制度が整っています。

ワーク・ライフ・バランスに関する制度の利用可能期間など

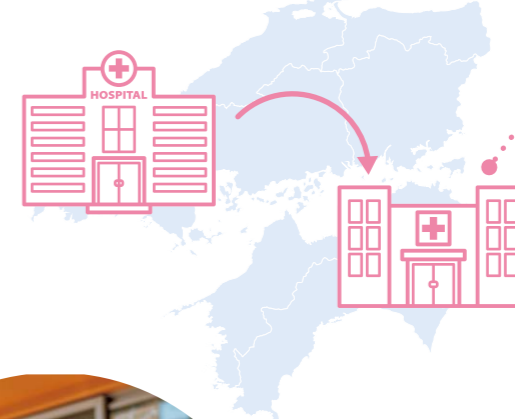


病院間異動システム

国立病院機構のネットワークを活かして、中国四国グループ内はもちろん、全国の国立病院機構病院へ異動希望をすることが可能です。結婚、介護などで居住地を移転する場合は、退職することが一般的ですが、国立病院機構ではキャリアを継続させ働き続けることができます。

Point

病院共通の
キャリアアップ
プログラムで
異動後も安心



保育所

中国四国グループ内21の病院で、職員専用保育所を併設しています。結婚、出産を経て勤務している職員も多く在籍しています。夜間保育を実施している保育所もあります。

働き方DATA



勤務時間

4週間を平均して1週間について38時間45分。
二交替制や三交替制など、各病院の実情に応じた勤務体制を採用。



休暇

有給休暇は年間23日（1年目は在職期間に応じて5日～23日）付与。
このほか、病気やけがによりやむを得ず勤務できない場合の「病気休暇（有給）」や、結婚や忌引き、出産・育児のための「特別休暇（有給）」などを取得することができます。



休日

原則として、4週間を通じて8日

Point

有給休暇は最大
23日まで次年度に
持ち越し可能



宿舎

中国四国グループ内病院で、看護職員宿舎を準備している病院があります。また、宿舎以外でも賃貸アパート等を借りた場合は、住居手当が支給されます。

中国四国グループの22病院です

鳥取医療センター

〒689-0203 鳥取県鳥取市三津876
TEL. 0857-59-1111
<https://tottori.hosp.go.jp/>



HP

看護師



米子医療センター

〒683-0006 鳥取県米子市車尾4-17-1
TEL. 0859-33-7111
<https://yonago-mc.hosp.go.jp/>



HP

看護師



岡山医療センター

〒701-1192 岡山県岡山市北区田益1711-1
TEL. 086-294-9911
<https://okayama.hosp.go.jp/>



HP

看護師

助産師



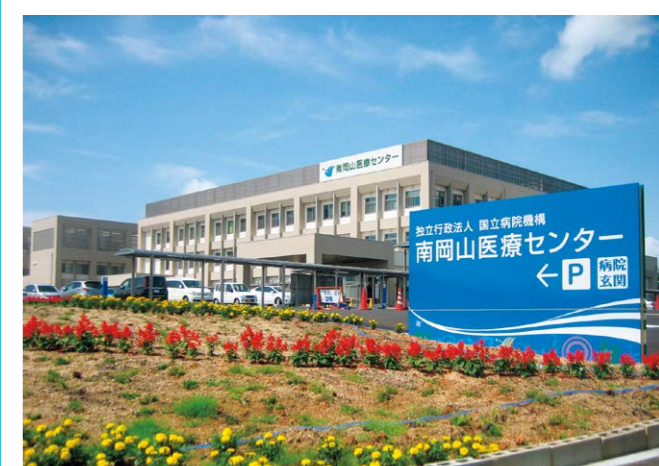
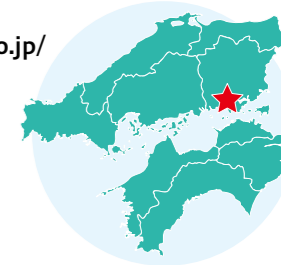
南岡山医療センター

〒701-0304 岡山県都窪郡早島町早島4066
TEL. 086-482-1121
<https://minamiokayama.hosp.go.jp/>



HP

看護師



松江医療センター

〒690-8556 島根県松江市上乃木5丁目8-31
TEL. 0852-21-6131
<https://matsue.hosp.go.jp/>



HP

看護師



浜田医療センター

〒697-8511 島根県浜田市浅井町777番地12
TEL. 0855-25-0505
<https://hamada.hosp.go.jp/>



HP

看護師

助産師



呉医療センター・中国がんセンター

〒737-0023 広島県呉市青山町3-1
TEL. 0823-22-3111
<https://kure.hosp.go.jp/>



HP

看護師

助産師



福山医療センター

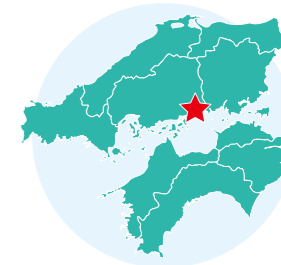
〒720-8520 広島県福山市沖野上町4丁目14番17号
TEL. 084-922-0001
<https://fukuyama.hosp.go.jp/>



HP

看護師

助産師



中国四国グループの22病院です

広島西医療センター

〒739-0696 広島県大竹市玖波4-1-1
TEL. 0827-57-7151
<https://hiroshimanishi.hosp.go.jp/>



HP

看護師



東広島医療センター

〒739-0041 広島県東広島市西条町寺家513
TEL. 082-423-2176
<https://higashihiroshima.hosp.go.jp/>



HP

看護師

助産師



山口宇部医療センター

〒755-0241 山口県宇部市東岐波685
TEL. 0836-58-2300
<https://yamaguchiube.hosp.go.jp/>



HP

看護師



岩国医療センター

〒740-8510 山口県岩国市愛宕町1丁目1番1号
TEL. 0827-34-1000
<https://iwakuni.hosp.go.jp/>



HP

看護師

助産師



賀茂精神医療センター

〒739-2693 広島県東広島市黒瀬町南方92
TEL. 0823-82-3000
<https://kamo.hosp.go.jp/>



HP

看護師



関門医療センター

〒752-8510 山口県下関市長府外浦町1-1
TEL. 083-241-1199
<https://kanmon.hosp.go.jp/>



HP

看護師

助産師



柳井医療センター

〒742-1352 山口県柳井市伊保庄95
TEL. 0820-27-0211
<https://yanai.hosp.go.jp/>



HP

看護師



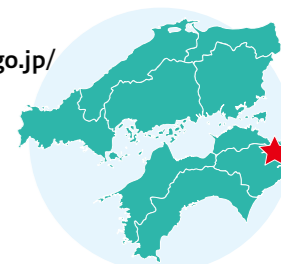
とくしま医療センター東病院

〒779-0193 徳島県板野郡板野町大寺字大向北1-1
TEL. 088-672-1171
<https://higashitokushima.hosp.go.jp/>



HP

看護師



中国四国グループの22病院です

とくしま医療センター西病院

〒776-8585 徳島県吉野川市鴨島町敷地1354
TEL. 0883-24-2161
<https://tokushima.hosp.go.jp/>



看護師



高松医療センター

〒761-0193 香川県高松市新田町乙8
TEL. 087-841-2146
<https://takamatsu.hosp.go.jp/>



看護師



愛媛医療センター

〒791-0281 愛媛県東温市横河原366
TEL. 089-964-2411
<https://ehime.hosp.go.jp/>



看護師



高知病院

〒780-8077 高知県高知市朝倉西町1-2-25
TEL. 088-844-3111
<https://kochi.hosp.go.jp/>



看護師

助産師



四国こどもとおとなの医療センター

〒765-8507 香川県善通寺市仙遊町2-1-1
TEL. 0877-62-1000
<https://shikoku-mc.hosp.go.jp/>



看護師

助産師



四国がんセンター

〒791-0280 愛媛県松山市南梅本町甲160
TEL. 089-999-1111
<https://shikoku-cc.hosp.go.jp/hospital/>



看護師



助産師を目指してみませんか！

中国四国グループ内の病院より、
岡山医療センター附属岡山看護助産学校助産学科（修業年限1年）への
推薦制度があります。



グループ内に 6つの附属学校があります

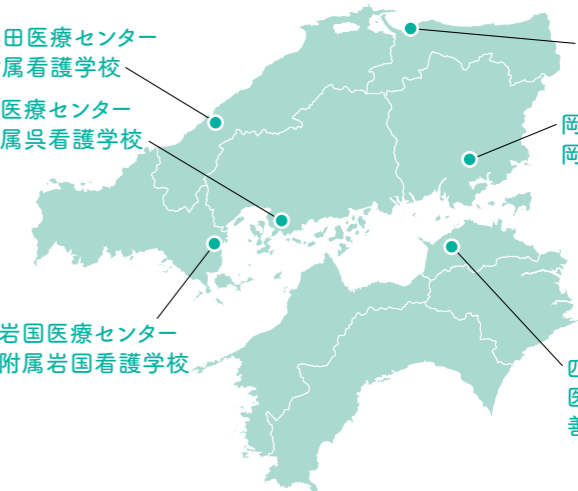
浜田医療センター
附属看護学校
呉医療センター
附属呉看護学校

米子医療センター
附属看護学校

岡山医療センター附属
岡山看護助産学校

岩国医療センター
附属岩国看護学校

四国こどもとおとなの
医療センター附属
善通寺看護学校



中国四国グループを
データでみてみよう

25%

15%

10%

5%

5%

A

B

C

D

E

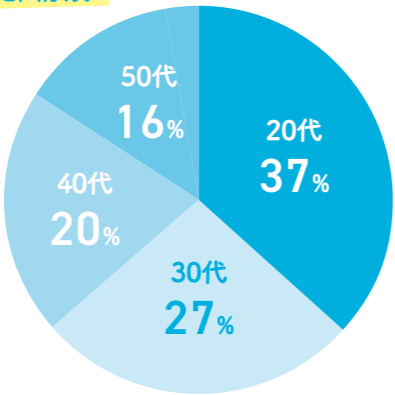
A

B

C

中国四国グループを
データでみてみよう

年齢構成



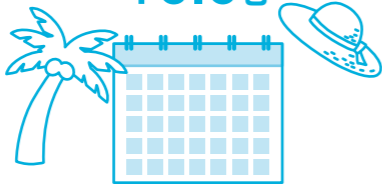
離職率

	R3	R4	R5
日本看護協会	11.6%	11.8%	11.3%
中国四国グループ	8.9%	9.7%	8.9%

年休取得状況

平均年休取得日数（年間）

15.6日



認定看護師の人数

223人

R7年4月現在

分野別	人数	分野別	人数	分野別	人数
感染管理	45	慢性心不全看護	2	糖尿病看護	7
緩和ケア ※がん性疼痛看護含む	37	小児救急看護	4	脳卒中リハビリテーション看護	5
がん化学療法看護	26	手術看護	3	慢性呼吸器疾患看護	6
がん放射線療法看護	5	皮膚・排泄ケア	18	乳がん看護	3
新生児集中ケア	8	摂食・嚥下障害看護	16	透析看護	1
クリティカルケア ※救急看護 ※集中ケア含む	23	認知症看護	14		

中国四国グループの診療分野

● 基幹医療施設 ○ 専門医療施設

病院名	がん	循環器病	神経・筋疾患	成育医療	呼吸器疾患	免疫異常	重症心身障がい	腎疾患	内分泌・代謝疾患	感覚器疾患	骨・運動器疾患	血液・造血器疾患	肝疾患	エイズ治療拠点病院	結核拠点病院	精神	災害拠点病院	その他の特色	地域医療研修センター	特定行為研修指定研修機関
鳥取県																				
鳥取医療センター			○		○		○								○	●		医療観察法指定入院医療機関、難病医療協力病院		
米子医療センター	○							○										地域医療支援病院、地域がん診療拠点病院に準じる病院		
島根県																				
松江医療センター			○		○		○								○			難病医療拠点病院、地域がん診療拠点病院に準じる病院		
浜田医療センター	○	○												○			○	救命救急センター、地域医療支援病院、地域がん診療拠点病院、難病医療協力病院		
岡山県																				
岡山医療センター	○	●		●		○		○	○	○	○	○	○	○			○	高度総合医療施設、地域医療支援病院、地域がん診療拠点病院、臓器提供施設、総合周産期母子医療センター、腎移植施設、難病医療協力病院、がんゲノム医療連携病院	●	●
南岡山医療センター			●		○	●	○								○	○		難病医療協力病院		
広島県																				
呉医療センター	●	○		○					○				○	○			○	高度総合医療施設、救命救急センター、地域医療支援病院、地域がん診療拠点病院、難病医療協力病院、臓器提供施設、地域周産期母子医療センター、腎移植施設、がんゲノム医療連携病院	●	●
福山医療センター	○			○							○			○				地域医療支援病院、地域がん診療拠点病院、臓器提供施設、地域周産期母子医療センター、がんゲノム医療連携病院		●
広島西医療センター	○		○				○										○	地域医療支援病院、難病医療拠点病院		●
東広島医療センター	○	○			○				○						○		○	地域医療支援病院、地域がん診療拠点病院、難病医療協力病院、臓器提供施設、地域周産期母子医療センター、がんゲノム医療連携病院		●
賀茂精神医療センター							○										○	医療観察法指定入院医療機関		
山口県																				
関門医療センター	○	○		○										○			○	救命救急センター、臓器提供施設、地域医療支援病院、難病医療協力病院		●
山口宇部医療センター					●		○							○	○			山口県特定領域がん連携推進病院		
岩国医療センター	○	○							○					○		○	○	救命救急センター、地域医療支援病院、地域がん診療拠点病院、臓器提供施設、地域周産期母子医療センター、がんゲノム医療連携病院、難病医療協力病院	●	
柳井医療センター			○				○											難病医療拠点病院		
徳島県																				
とくしま医療センター東病院					○		○								○					
とくしま医療センター西病院			●															難病医療拠点病院		
香川県																				
高松医療センター			○		○						○				○			難病医療拠点病院		
四国こどもととなの医療センター	○	●		●		○	○	○	○	○		○	○	○		○	○	高度総合医療施設、総合周産期母子医療センター、救命救急センター、地域医療支援病院、難病医療協力病院		●
愛媛県																				
四国がんセンター	●																	都道府県がん診療拠点病院、がんゲノム医療拠点病院	●	●
愛媛医療センター		○			●		○							○	○			難病医療拠点病院		
高知県																				
高知病院	○			○	○	●	○	○						○	○		○	高知県がん診療連携推進病院、難病医療拠点病院	●	●



<https://chushi.hosp.go.jp/recruit/>



独立行政法人
国立病院機構
National Hospital Organization

中国四国グループ

独立行政法人国立病院機構
中国四国グループ 医療担当

〒739-0041 広島県東広島市西条町寺家513
TEL. 082-493-6639